

F-E56CSD-XX V2.1 版本 MODEM 规格书

型号：

F-E56CSD-V1 Conexant 芯片 MODEM

F-E56CSD-V4 Conexant 芯片带 DTMF&FSK 来电显示 MODEM

F-E56CSD-V5 Conexant 芯片带语音功能传真 MODEM (支持 Class 2 协议可选)

简介：

F-E56CSD-XX 系列 MODEM 是嵌入式 TTL/RS232 电平接口交直流 Modem 模块, 为用户提供支持 V.92、V.90、V.34、V.32bis 及以下协议的调制解调器 OEM、ODM 方案。

F-E56CSD-XX 系列 MODEM 模块支持上行速率 33.6Kbps 和下行速率 56Kbps, 强大的数据纠错协议 (V.42MNP 2-4) 和数据压缩协议 (V.42bis/MNP5), 最大限度的保证了通讯数据的完整性和传输的吞吐量 (115200bps) 非纠错模式同样支持。

具有数据、传真功能, 该调制解调器通过 AT 指令可改变不同的工作模式, DTE 速率、DCE 速率、连接方式、呼叫、应答等。

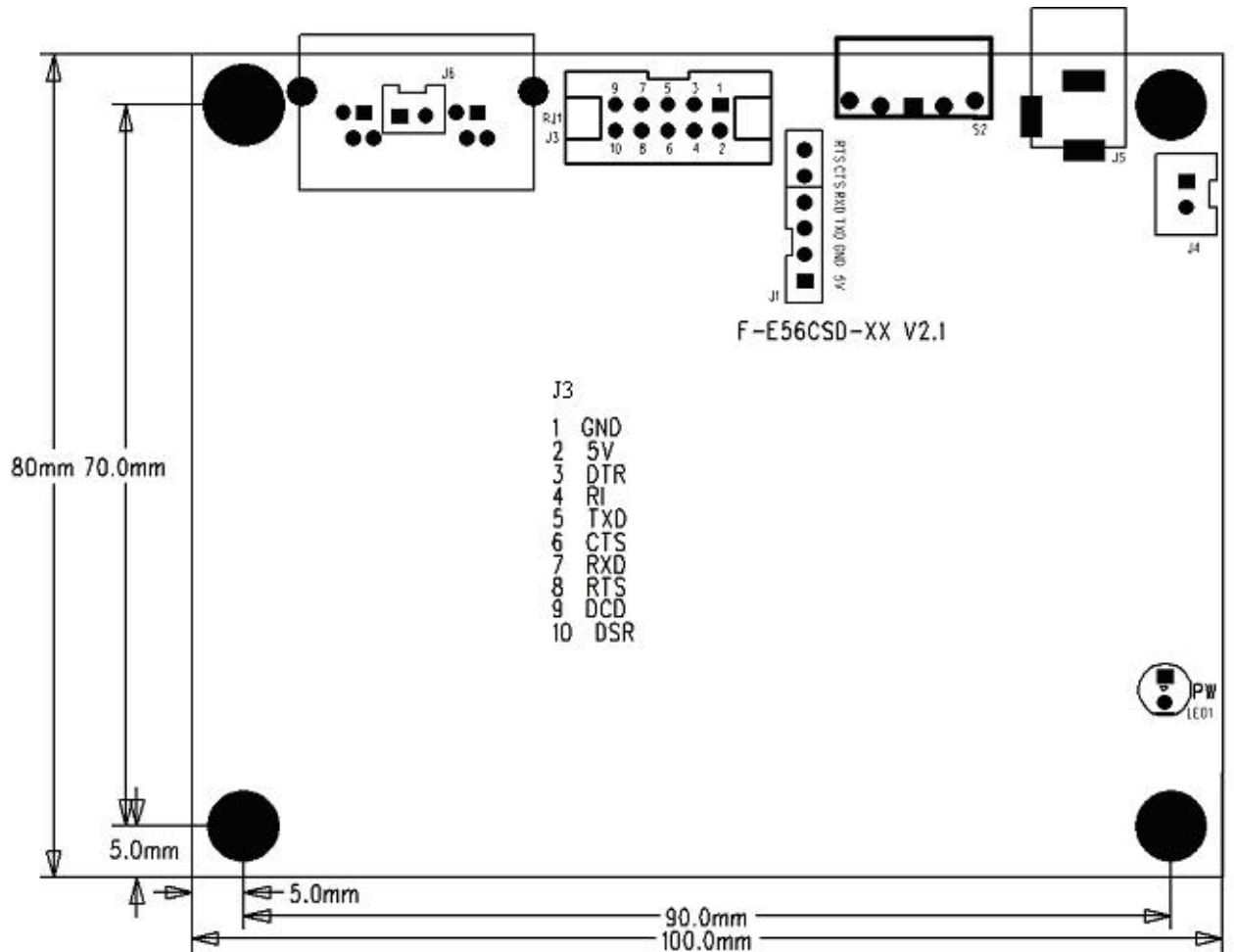
用途：

该系列 MODEM 采用美国 Conexant 芯片为客户解决工业通讯的需求, 按 CE、FCC 标准要求设计的工控 MODEM。经长期各种恶劣环境下使用证明: 该产品工作稳定、传输准确快速、使用方便容易、故障少寿命长; 适用于线缆式数据通讯, 工业 RS232 接口 (RS232 或 TTL 电平) 的工控机、抄表系统、加密 MODEM、远程通讯、控制系统、单片机远程通讯等; 接受多种供电模式; 自复位式防雷、防高电压、电流接口 (>120mA、>260V 自启动) 抗雷击能力强。

产品特性:	
产品类型：	嵌入式交直流宽电源输入/串口/TTL 电平传输
来电显示：	支持
数据协议：	ITU-TV.92/V.90/K56Flex,V.34,V.32bis,V.32,V.22bis,v.22,v.23 and v.21;Bell212A and 103
传真速率：	最高速度为 14400bps
终端机吞吐量：	115200/57600/38400/19200/14400/9600/4800/2400/1200 适宜不同传输速率
传真协议：	ITU-T V.17, V.29, V.27ter and V.21 Channel 2 传真协议
数据纠错：	V.42LAPM and MNP2-4
拨号方式：	音频、脉冲
总位元：	8、9、10、11
停止位元：	1、2bit
校验位元：	奇、偶、无
数据压缩：	V.42 bis and MNP5
流控方式：	软件 (XON/XOFF) 或硬件 (RTS/CTS) 流控
工作模式：	全双工和半双工模式
工作方式：	异步
指令系统：	EIA /TIA 578 class 1, 兼容 Hays AT 指令集
线路输出阻抗：	平均 600 \pm 10% ()
驱动支持：	DOS、WINDOWS95、WINDOWS98、WINNT4.0、WINDOWS2000、WINDOWS XP、Linux
终端接口：	为嵌入式 RS232/TTL 电平串口传输工业 MODEM
系统要求：	PC 或兼容机、486 以上配置
保护电路：	双重防雷电路设计
结构尺寸：	100mm*80mm

供电电压：	采用 AC 或 DC12V
整机功率：	工作状态功率 800mW
使用环境：	工作温度 0 —60 相对湿度：10%—90%

规格尺寸：



引脚定义：

RJ1 电话插座：

LINE：接电话线

PHONE：接电话机

J6 2PIN 2.54mm 间距白色插座：接电话线（接 RJ1 时，不能用 J6 插座）

J3 10PIN 2.54mm 间距黑色插座（管脚为 RS232 串口电平）：

1PIN GND : 接地线

2PIN 5V : 5V 输入电压

3PIN DTR : 数据终端机准备好, 可开始接收或传送指令

4PIN RI : 振铃指示

5PIN TXD : 计算机正在传送资料给远程的调制解调器

6PIN CTS : 清除发送数据

7PIN RXD : 计算机正在接收远程调制解调器传来的资料

8PIN RTS : 请求发送数据

9PIN DCD : 载波检测

10PIN DSR : 通讯设备准备好

(可选) J1 6PIN 2.54mm 间距白色插座(管脚为 TTL 电平) :

1PIN 5V : 5V 输入电压

2PIN GND : 接地线

3PIN TXD : 计算机正在传送资料给远程的调制解调器

4PIN RXD : 计算机正在接收远程调制解调器传来的资料

5PIN CTS : 清除发送数据

6PIN RTS : 请求发送数据

S2 : 电源开关

LED1 : 电源指示灯

J4、J5 插座 : 不同接口方式, 跟据客户要求选择

接 AC 或 DC12V 电源

注 : 接 J4 或 J5 插座时, 二者只能选择一种供电方式。